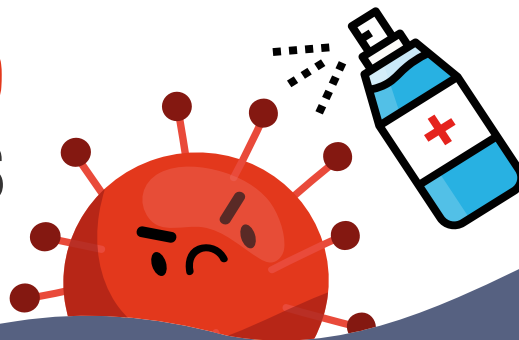
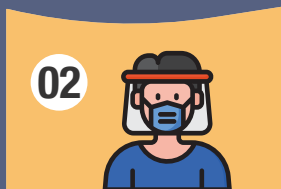


# PROTOCOLO COVID-19

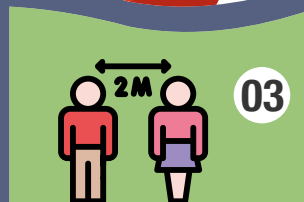
## Vuelta a las aulas



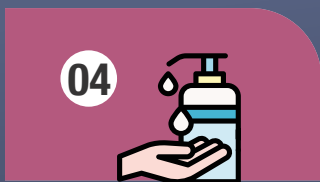
Los alumnos deben utilizar cubrebocas obligatorio.



Los docentes deben utilizar cubrebocas y máscara facial.



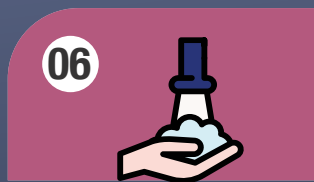
Mantener una distancia de 2 metros.



Utilizar alcohol en gel.



Durante el trabajo en el laboratorio, todos deben utilizar cubrebocas y máscara facial.



Mantener una higiene de manos constante.



Al estornudar, hacerlo sobre el pliegue del brazo.



No sacarse el cubrebocas y tenerlo cubriendo nariz, boca y mentón.